

Die FÜNFZEHN



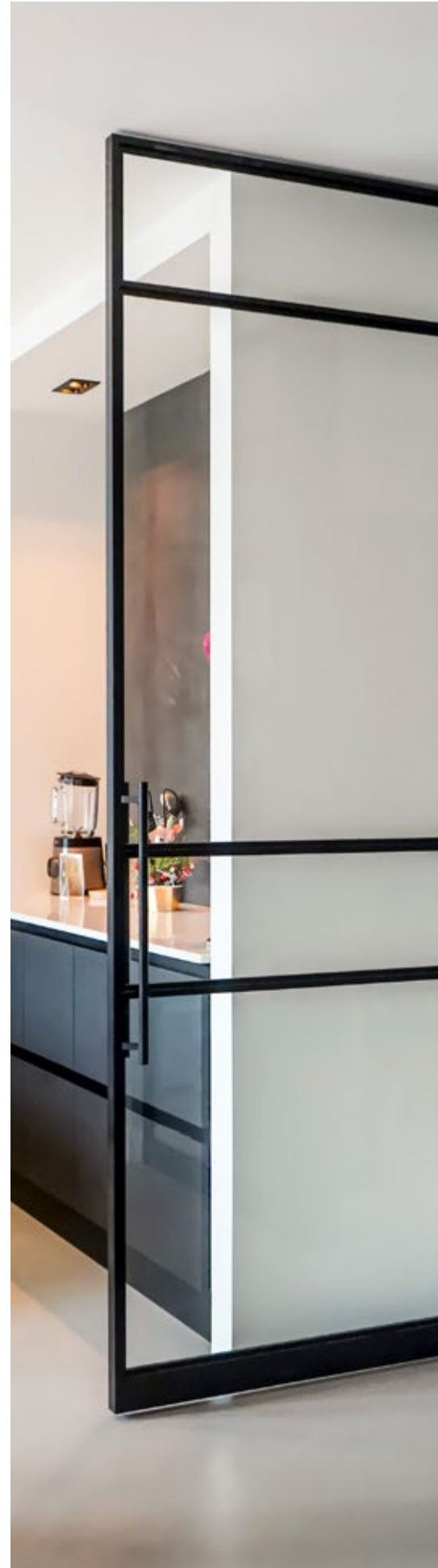
Glas mit Aluminium
schafft Klarheit!

Die 15 als SCHARNIERTÜR

WAS IST EINE SCHARNIERTÜR?

Eine Scharniertür ist gegenüber unserer pivotierenden Ausführung der 15 eine Tür, die sich in einem Rahmen dreht. Durch diesen gummigepufferten Rahmen, kann auch bei Stahl-Alu-Konstruktionen eine perfekte Abdichtung geschaffen werden: eine gute Trennung von Lärm, Klima und Gerüchen!

Durch das Gummi im Rahmen schließt die Tür sanft und gut, Sie hören beinahe kein Schließgeräusch. Die Scharniertür gibt es, wie bei unseren Holzmodellen mit, wie auch ohne Drückerlochbohrung.



Die FÜNFZEHN

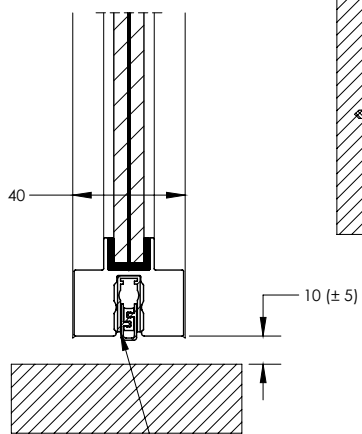
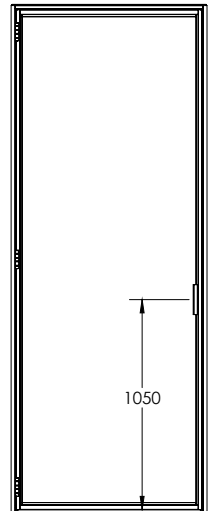
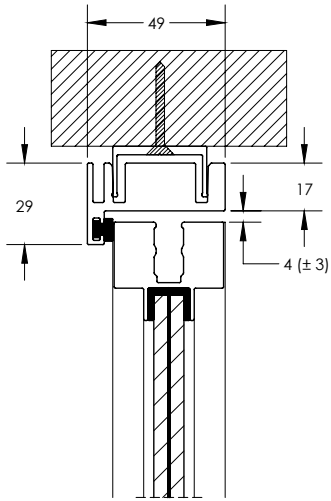


Die 15 als PIVOTIERENDE TÜR

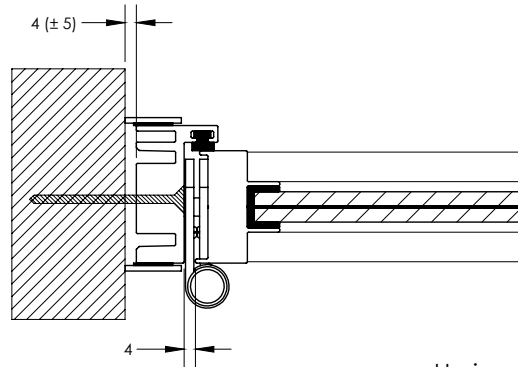
- Dreht sich in zwei Richtungen;
- Ausgestattet mit einstellbarem Softclose;
- Dreht sich auf dem Boden und an der Decke;
- Max. Türbreite = 150cm;
- Max. Türhöhe = 300cm;
- Sperrposition bei 90°;
- Maximaler Wendekreis 1 Richtung = 150°, also insgesamt 300° Wendekreis;
- Bei Türen bis 120cm ist der Scharnierpunkt bei 10cm platziert, danach sind es 110cm zwischen Griff und Scharnierpunkt.
- Bei einer Tür von 150 cm ist der Scharnierpunkt also mindestens 30 cm entfernt. Der Gelenkpunkt kann jederzeit auf ein größeres Maß verschoben werden.
- Fußbodenheizung? Die Türen können bereits durch Bohren von nur 1 cm in den Boden montiert werden.

Unsere pivotierende 15 ist nicht an der Wand, sondern am Boden und an der Decke aufgehängt – ohne Zarge. Dadurch entsteht eine freie und großzügige Optik. Sie öffnet in beide Richtungen und schließt trotz Alukonstruktion sanft mit Softclose.

SCHARNIERTÜR



Vertikaler Querschnitt
Absenktdichtung (Optional)



Horizontaler Querschnitt

